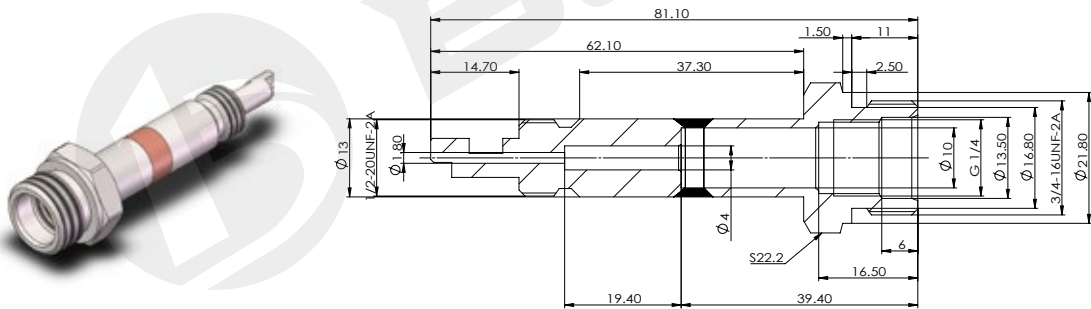


# ВУТ13/14

Магнитная направляющая трубка для картриджного клапана

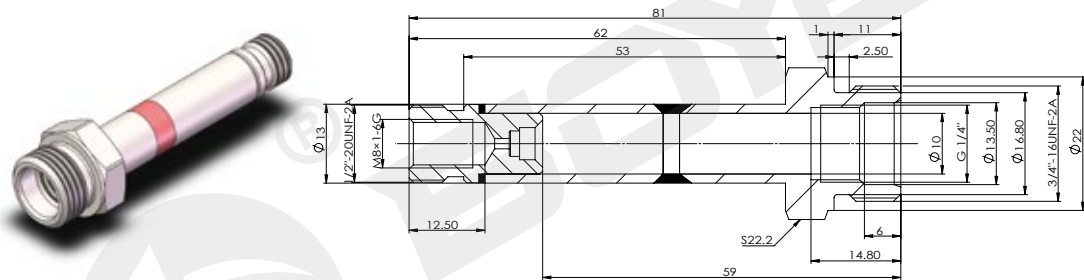
- Тягового типа, трехсекционная сварка медных свай, наружное шестиугольное резьбовое соединение

## ВУТ13-13-01



технические параметры					
Рабочее давление масла	МПа	≤ 21	Размер шестиугольника	mm	22.2

## ВУТ14-13-01М



технические параметры					
Рабочее давление масла	МПа	≤ 21	Размер шестиугольника	mm	22.2

Данные образца получены из лабораторной среды и предназначены только для справки. Если вашей компании нужны последние данные или у вас есть особые потребности, свяжитесь с инженером-гидравликом Воуе.